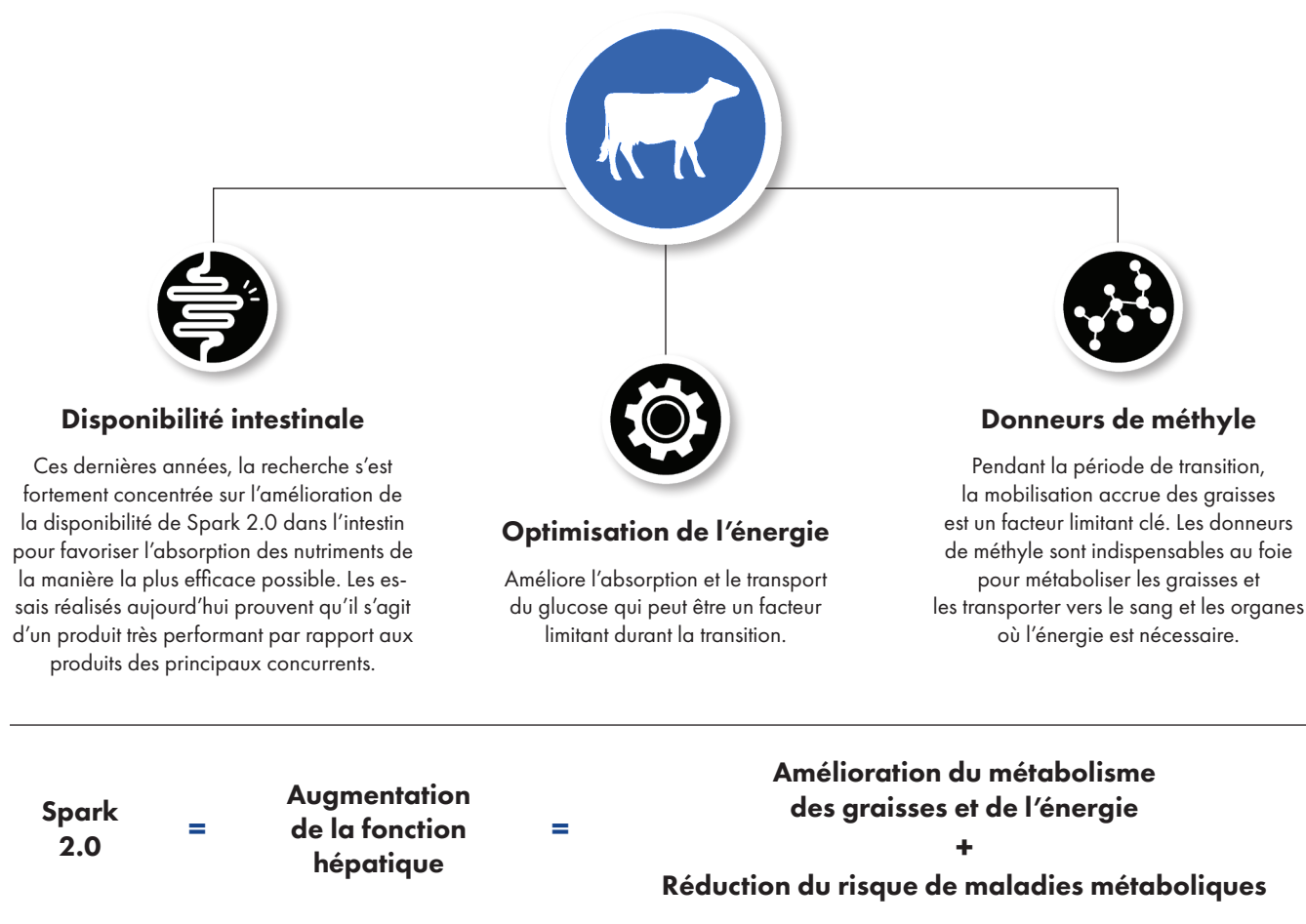


Vous travaillez incroyablement fort pour atteindre des pics de production élevés. Et s'il existait un moyen d'obtenir encore plus de lait tout en vous facilitant un peu la tâche ? Découvrez Spark 2.0.

Une ration de transition bien équilibrée diminue les problèmes métaboliques et stimule les vaches fraîches, ce qui leur permet d'atteindre leur plein potentiel. Spark 2.0 adopte une approche proactive de l'alimentation des vaches tarées et fraîches, afin de promouvoir et d'améliorer les fonctions hépatiques et immunitaires pendant le stress naturel de la transition.

La science de Spark 2.0

Les 21 premiers jours de production sont particulièrement critiques. Nos programmes visent à assurer une santé optimale, stimulant la consommation de matière sèche, ce qui se traduit par une production laitière plus élevée. Spark 2.0 est un donneur de méthyle qui s'efforce d'améliorer le métabolisme énergétique afin d'augmenter la production.



Spark 2.0 permet de :

Atténuer le risque de foie gras et d'acétonémie

Réduire la perte d'état de chair

Réduire la métrite clinique et subclinique

Augmenter les taux de conception et de gestation

Ultimement, augmenter la production laitière !

Une technologie prouvée et fiable

Lorsque Cargill met sur le marché un produit innovant, la recherche ne s'arrête pas. Depuis le lancement initial de Spark au Canada, de nouvelles données sont venues supporter les résultats obtenus d'amélioration des pics de lactation et d'amélioration des performances de reproduction obtenus avec Spark 2.0.

Gagner la bataille des pics de lactation

Un essai récent a été réalisé sur ferme où un troupeau Holstein a été divisé en deux groupes. Le groupe « témoin » a été nourri avec un produit de transition référence d'un concurrent, tandis que le second groupe a été nourri avec « Spark 2.0 ». Les deux groupes ont été nourris à partir de la période de transition (environ 21 jours) et pendant la période post-vêlage, soit jusqu'à 50 jours en lait (JEL). L'essai a été réalisé de manière séquentielle.

Le résultat est clair. Dès la deuxième semaine, les vaches nourries avec Spark 2.0 ont atteint des pics de lait plus élevés qui se sont maintenus tout au long des 12 semaines de suivi des vaches. Spark 2.0 a permis une transition en douceur, ce qui a été profitable au producteur. Nourrir Spark 2.0, 3 semaines avant et après le vêlage serait optimal.

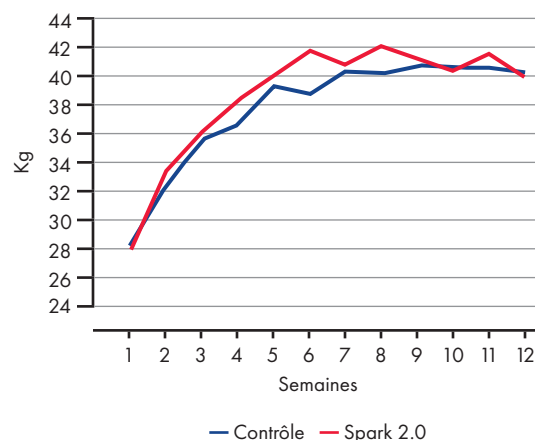
Retour sur investissement de cet essai :

Revenus supplémentaires : $0,90 \text{ \$} / \text{L} \times 305 \text{ kg} = 274,50 \text{ \$}$

Coûts supplémentaires 42 jours de SPARK 2.0 à $0,65 \text{ \$} / \text{j} = 27,3$

Profit : 247,20 \$/vache x 100 vaches vêlant par an = 24 720 \$ de profit pour l'année.

PRODUCTION LAITIÈRE, TOUTES VACHES



Assurer le bon déroulement de la prochaine transition grâce à une amélioration de la reproduction

Dans une autre étude comparant Spark 2.0 à un produit de transition similaire, les performances reproductives et métaboliques après le vêlage ont été évaluées.

Spark 2.0 a réduit de manière significative le pourcentage de vaches ouvertes à 150 JEL et a réduit le nombre de problèmes métaboliques, dans presque tous les cas. Si nous fixons le coût d'un événement métabolique à 250 \$/vache et le coût de chaque jour ouvert supplémentaire à 4,50 \$, Spark 2.0 remet **158\$ par vache** dans la poche du producteur.

PERFORMANCES REPRODUCTIVES

| | Contrôle | SPARK 2.0 |
|---|----------|-----------|
| Animaux observés | 22 | 22 |
| Vaches gestantes | 15 | 14 |
| Lactation moyenne | 2.2 | 2.0 |
| Intervalle de vêlage – 1 ^{er} service (jour) | 83.5 | 76.1 |
| Jours ouverts (jours) | 126 | 116 |
| IA/v (vaches gestantes) | 2.13 | 1.86 |
| IA/v (toutes les vaches) | 3.07 | 3.00 |
| % de vaches « ouvertes » à 150 JEL | 50,0% | 31,8% |

PATHOLOGIES SURVENUES

| | Contrôle | SPARK 2.0 |
|--------------------------|-----------|-----------|
| Animaux observés | 22 | 22 |
| Lactation moyenne | 2.09 | 2.09 |
| Événements | | |
| • Kystes ovariens | 25,0% (6) | 14,3% (2) |
| • Caillette | 16,7% (4) | 7,1% (1) |
| • Rétention placentaire | 25,0% (6) | 14,3% (2) |
| • Hypoplasie de l'utérus | 4,2% (1) | 14,3% (2) |
| • Problèmes d'utérus | 8,3% (2) | 14,3% (2) |
| • Mammites | 8,3% (2) | 0,00% (0) |
| • Total des événements | 100% (24) | 100% (14) |

MODE D'EMPLOI : Spark 2.0 présente le meilleur retour sur investissement lorsqu'il est distribué 3 semaines avant et 3 semaines après le vêlage. À 85g/tête/jour, Spark 2.0 peut être ajouté directement à votre moulée complète, à votre supplément ou à votre prémix. Consultez votre conseiller Purina® pour connaître le mode d'emploi idéal pour votre ration.

Notre approche proactive avec Spark 2.0 consiste à faire ce qu'il y a de mieux pour la vache, l'agriculteur et la rentabilité de l'entreprise. Spark 2.0, où notre objectif est de faire en sorte que chaque transition se fasse en douceur.